

Palazzo Chigi in Ariccia

***Surrealismo, Espressionismo e Post-Impressionismo:
Giacometti, De Pisis,
Bonichi (Scipione), Ligabue***



AA 2023-2024

Corso di Storia dell'Arte

14 novembre 2023 (16.00-17.15)

Docente: Dr.ssa Ilaria Sinisi

Introduzione al Post-Impressionismo

Termine utilizzato nell'ambito della pittura per indicare la varietà di stili che si diffusero dopo l'Impressionismo, in Francia e non solo tra il 1880-1905. Definizione coniata dal critico inglese Roger Fry nel 1910 in occasione di una mostra.

Caratteristiche generali indicative:

Cade l'esigenza di riflettere la consistenza degli oggetti e della natura attraverso il colore e gli effetti luminosi, cercando di dare corpo a una visione del mondo sempre più soggettiva.

Puntinismo (Divisionismo): tecnica di accostamento piccoli punti o linee di colore puro per creare a distanza la vibrazione della luce

Simbolismo: rappresentazione del mondo della suggestione fantastica (idea, convinzione imposta dall' esterno causa di effetti non razionali) attraverso allusioni simboliche (riferimento velato che fa appello alla fantasia o alla memoria)

I Nabis :(Profeta in ebraico) ricerca di bidimensionalità, sintesi formale, morbidezza del colore

Fauves: «Belve» colori decisi e violenti uso spregiativo del colore



Luigi Filippo Tibertelli
De Pisis

11 maggio 1896, Ferrara
2 aprile 1956, Milano



*Fotografia
dell'artista al
cavalletto nel suo
studio parigino nel
1936*

Paesaggio metafisico

1923

Collezione privata





*Natura morta
isterica*

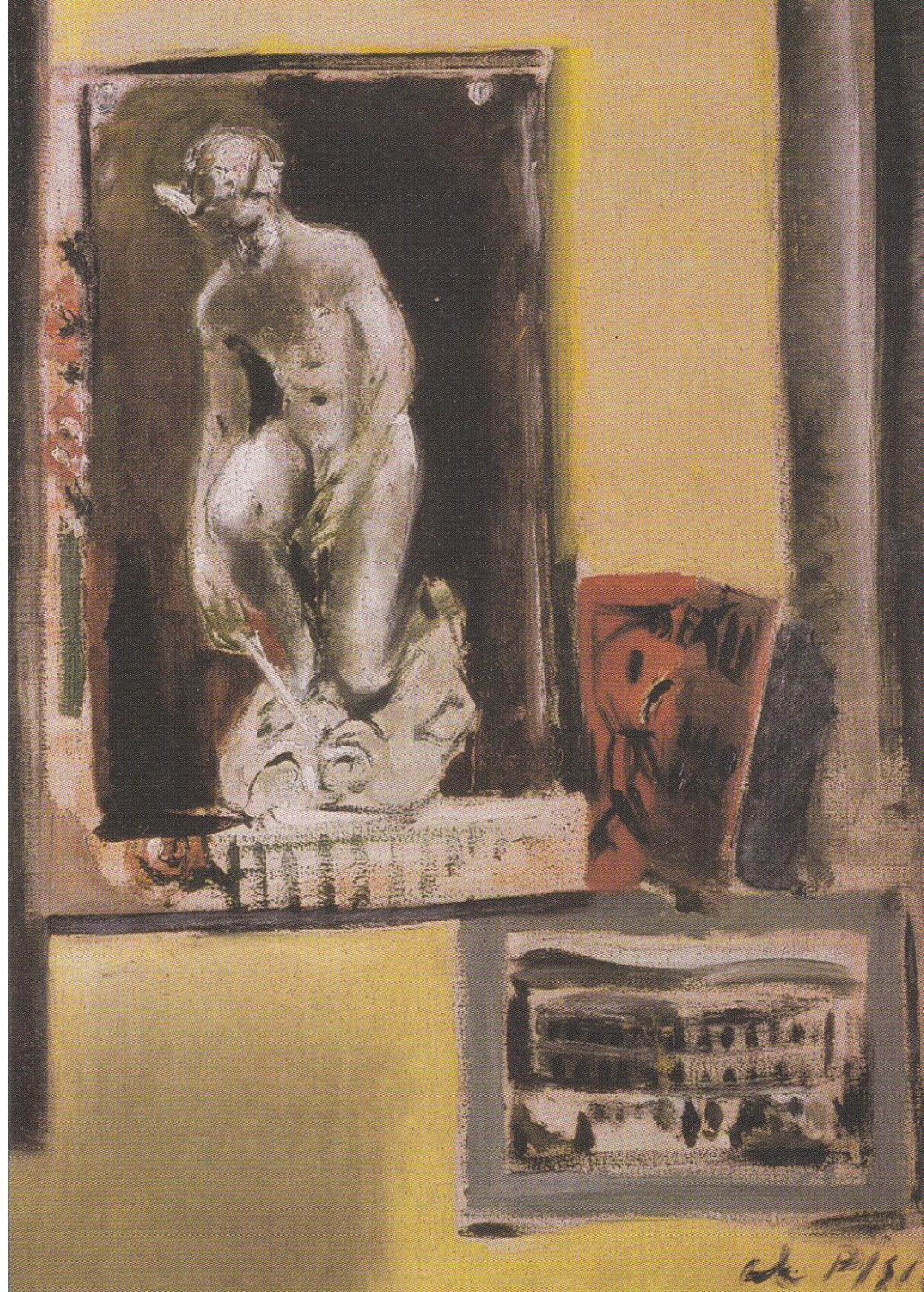
1919

Collezione privata

*Natura morta con
scultura*

1927

*Galleria nazionale
d'arte moderna*





La chiesa di Cortina

1937

*Museo d'arte
moderna Mario
Rimoldi-Regole*

Cortina d'Ampezzo

Giovanni Giacometti

7 marzo 1868, Bregaglia (Svizzera)

25 giugno 1933, Glion

Autoritratto

1909

collezione privata





Herbstabend
(sera d'autunno)

1903

collezione privata

La Pensierosa

1913

collezione privata





Inverno a Maloja

1910

collezione privata

Introduzione all'Espressionismo

Corrente culturale, sorta in Germania all'inizio del Novecento come reazione all'impressionismo e al naturalismo. Si estese anche ad altre arti come la letteratura, la musica e il cinema nascente.

IMPRESSIONE= forma di esperienza conoscitiva ed emotiva capace di suscitare una reazione intensa, soggettiva e provvisoria

ESPRESSIONE= rivelazione o comunicazione oggettiva di una esperienza individuale (particolare drammaticità)

Tendenze espressioniste

***Die Brücke*: esasperazione ossessiva espressione,
stridenti contrasti cromatici**

***Der Blaue Reiter*: libertà dell'istinto e autonomia
della forma**

***Neue Sachlichkeit* (nuova oggettività): nuova
affermazione del realismo e dell'impegno politico in
contrapposizione alle visioni spiritualistiche.**



Gino Bonichi
«Scipione»

25 febbraio 1904, Macerata
9 novembre 1933, Arco



Il Cardinale decano

1930

*Galleria nazionale
d'arte moderna*

Roma



Cavalli davanti al mattatoio, 1929, Collezione privata

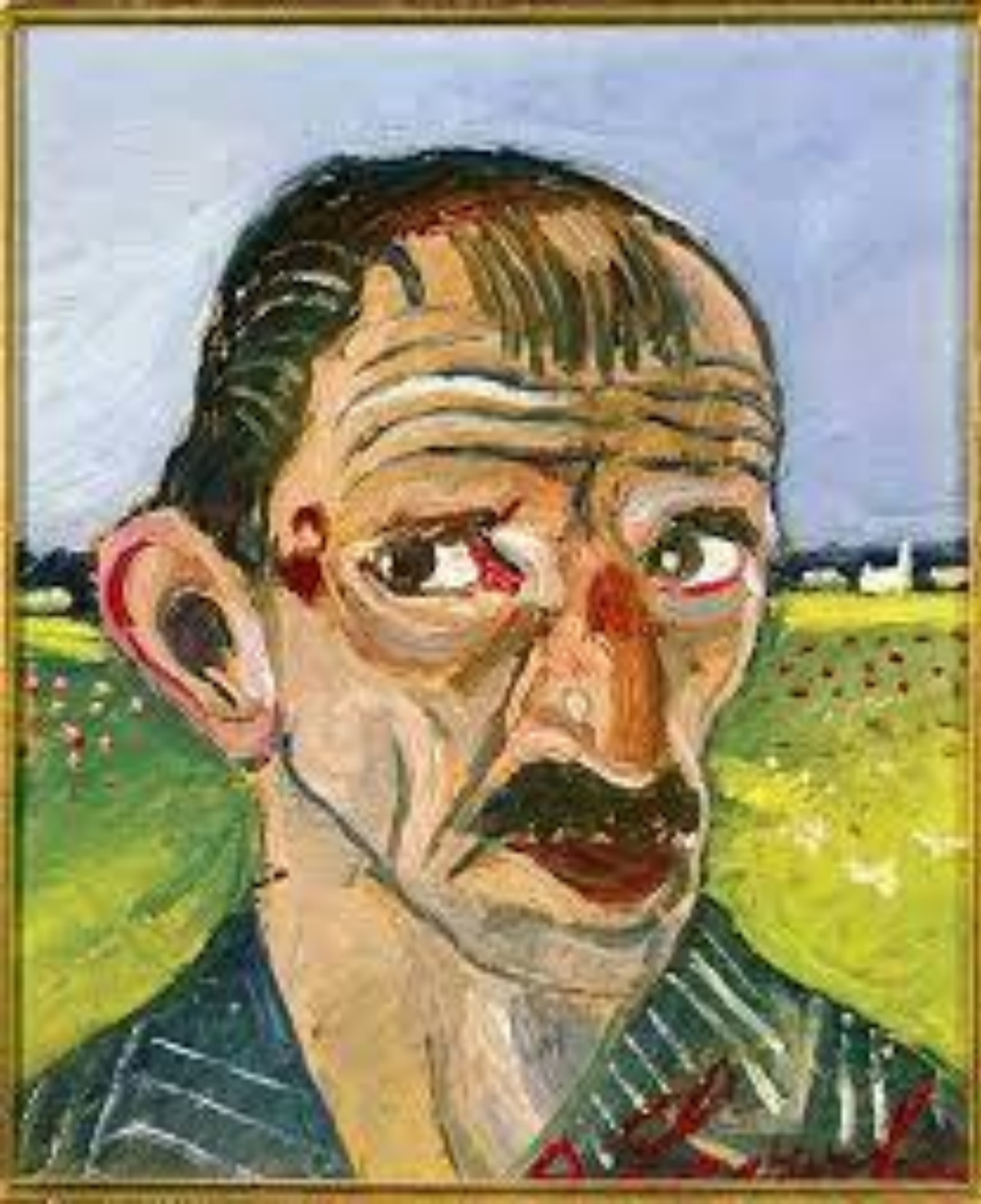


Piazza Navona, 1930, Roma, GNAM

Antonio Ligabue

18 dicembre 1899, Zurigo (Svizzera)

*27 maggio 1965, Gualtieri
(Reggio-Emilia)*



Autoritratto

anno incerto

*Museo Ligabue
Gualtieri*

Cesarina

1961-62

Palazzo dei Diamanti

Ferrara





Testa di tigre

1955-56

Guastalla

Collezione privata

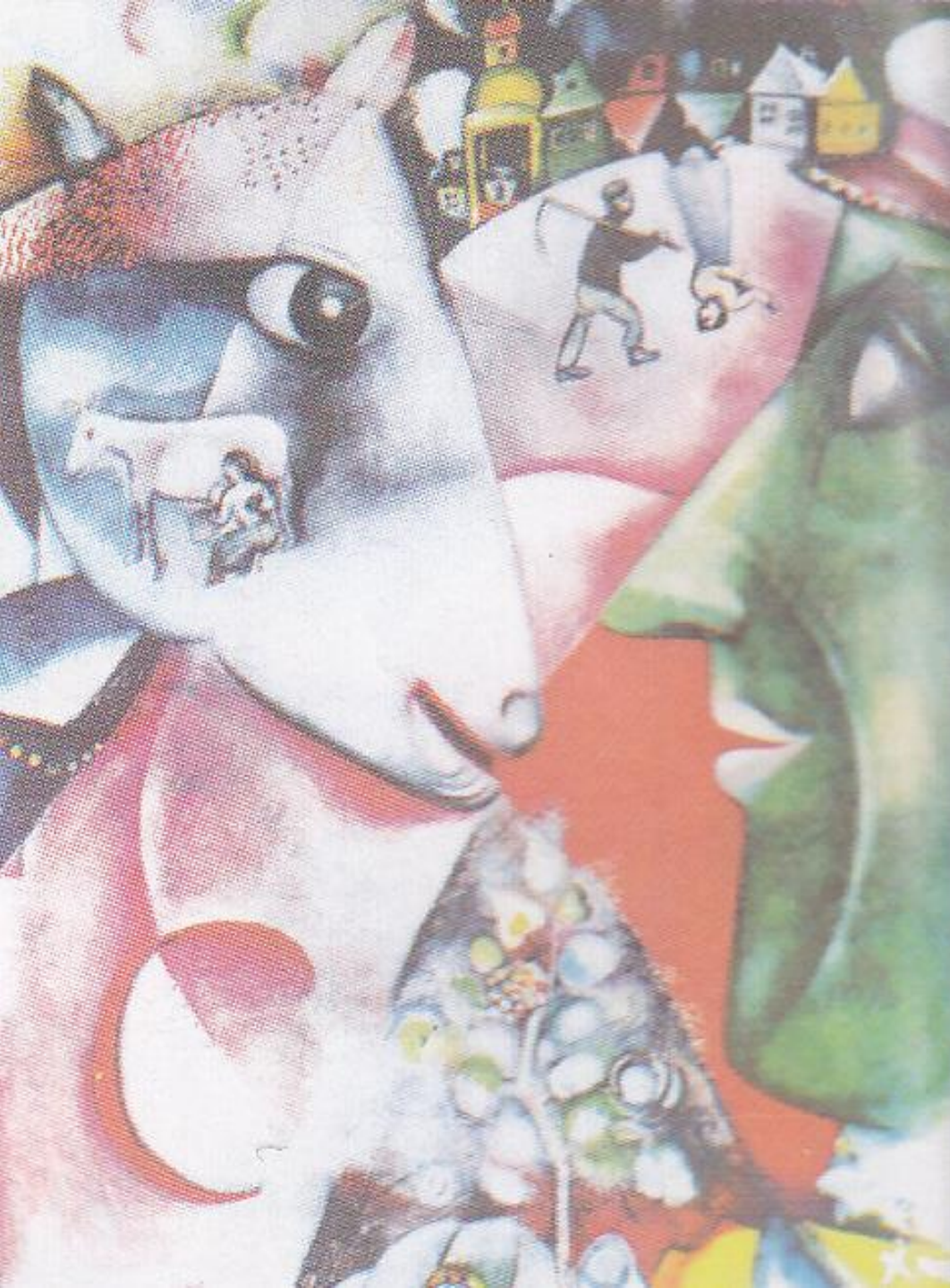


Aratura, 1961, Fondazione e Archivio Ligabue, Parma

Introduzione al Surrealismo



Movimento artistico e culturale che si afferma a Parigi, primo manifesto redatto da André Breton nel 1924. Il termine fu coniato da Apollinaire e intende la rappresentazione della dimensione del l'universo onirico al di là del reale. Rielaborazione dell'inconscio.



Marc Chagall

Io e il villaggio

New York



Donald
Norman

La **caffettiera**
del **masochista**

Il design degli oggetti quotidiani



Presentazione di
Sebastiano Bagnara

 GIUNTI